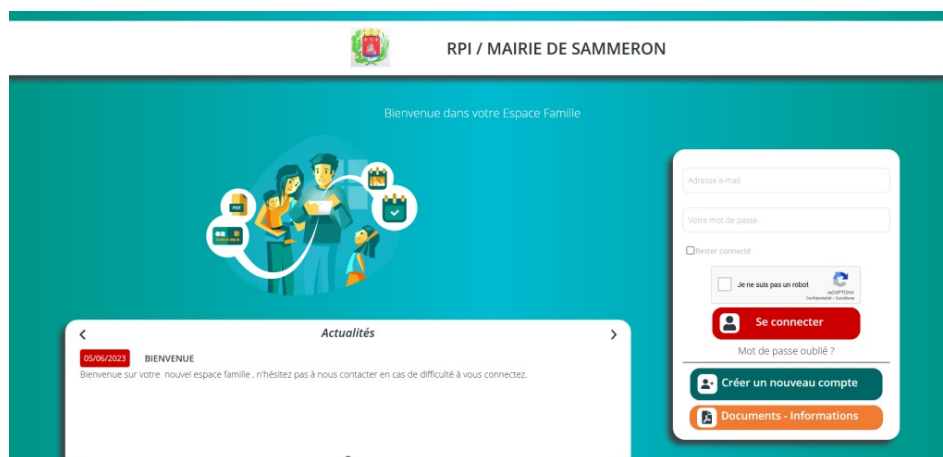




Accueil / Vos services / Enfance et scolarité / L'ACCUEIL DE LOISIRS

L'ACCUEIL DE LOISIRS

LE PORTAIL FAMILLE VOUS PERMET DE GÉRER LES PRÉVISIONS DES PRÉSENCES DES ENFANTS POUR LA CANTINE AINSI QUE POUR L'ACCUEIL DE LOISIRS ESPACE FAMILLE



L'accueil de loisirs pré et post scolaire reçoit les enfants scolarisés dans les écoles du RPI en période scolaire, le lundi, mardi, jeudi et vendredi :

- le matin à partir de 7h00,
- le soir jusqu'à 19h00.

Étude surveillée . Tous les soirs en périodes scolaires de 17h00 à 18h00 , pour les élèves du CE1 au CM2 inscrits à l'accueil de loisirs.

L'accueil de loisirs

accueille les enfants de 4 à 11 ans des communes:

- Sammeron, Signy-Signets, Pierrelevée, Sept-sorts, Saint-Jean-les-deux-jumeaux, Ussy-sur-Marne, Changis-sur-Marne **les mercredis en période scolaire**
- Sammeron, Signy-Signets, Pierrelevée, Sept-sorts, Saint-Jean-les-deux-jumeaux, Ussy-sur-Marne, Changis-sur-Marne **pendant les vacances scolaires** (sauf vacances de Noël et le mois d'août)

Renseignements : Romuald : 01.60.22.71.33

Inscriptions depuis l'espace famille : [Espace famille](#)

mail : cestpasmoi77@orange.fr

TARIFS ACCUEIL DE LOISIRS

TARIFS ACCUEIL DE LOISIRS

ACCUEIL PERISCOLAIRE	
RPI	HORS RPI
3.62 €	4.69 €

ACCUEIL DE LOISIRS FAMILLES RPI / SAINT JEAN / CHANGIS / USSY			
QF	½ journée sans repas	½ journée avec repas	Journée complète
De 0 à 799	6.07 €	10.61 €	16.63 €
De 800 à 1 199	6.83 €	11.32 €	19.07 €
De 1 200 et +	7.80 €	13.21 €	21.01 €

ACCUEIL DE LOISIRS FAMILLES EXTERIEURES		
½ journée sans repas	½ journée avec repas	Journée complète
17.19 €	21.21 €	38.45 €

VACANCES 2023/2024			
QF	1 JOURNEE	1 SEMAINE	2 SEMAINES
De 0 à 799	16.63 €	68.24 €	122.91 €
De 800 à 1 199	19.07 €	73.85 €	130.76 €
De 1 200 et +	21.01 €	79.56 €	142.09 €
FAMILLES EXTERIEURES	38.45 €	192.27 €	384.54 €

Mairie de Sammeron place de Verdun 77260 Sammeron. Tel 01 60 22 14 02_ mairie-sammeron@orange.fr

MAIRIE DE SAMMERON

Place de Verdun
77260 SAMMERON

01 60 22 14 02

Nous contacter



Copyright 2026 Mairie de Sammeron